

Nara

Mesa auxiliar | *Auxiliary table*

00.23125.00.00



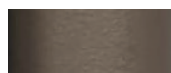
 medidas | *measures* 40 x 49 x 47 cm

tope porcelánico | *porcelanic top* 40 x 40 x 1.2 cm

grueso tapa | *thick top* 12 mm

 peso | *weight* 0.00 kg

 volumen | *volume* 0.18 m3



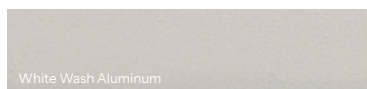
Cocoa Ral 7006 Aluminum



Nebbia colour Prcelanic Top

Aluminio

1. Limpie regularmente con un paño suave de agua templada y jabón.
2. No utilice agentes de limpieza fuertes ni abrasivos.
3. El aluminio es un metal perfecto para el uso en exterior por sus propiedades antioxidantes, ligereza y gran durabilidad.

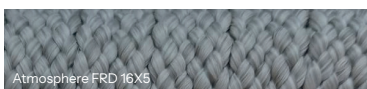


Aluminum

1. Clean regularly with a soft cloth of warm soapy water.
2. Do not use harsh or abrasive cleaning agents.
3. Aluminium is a perfect metal for outdoor use due to its antioxidant properties, light weight and great durability.

Tejido

1. Quita el polvo con aspiradora o cepillo suave, siempre en la dirección del tejido.
2. Limpia con un paño húmedo (agua tibia + unas gotas de jabón neutro), bien escurrido, sin empear
3. Seca al aire en sombra, nunca al sol directo ni con calor.

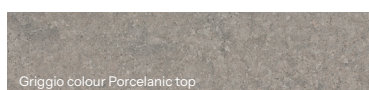
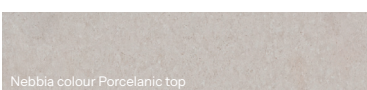


Weaving

1. Remove dust with a vacuum cleaner or soft brush, always in the direction of the fabric.
2. Clean with a damp cloth (warm water + a few drops of mild soap), well wrung out, without soaking.
3. Air dry in the shade, never in direct sunlight or heat.

Dekton

1. Periódicamente, limpie los laminados utilizando un paño suave de microfibra y detergentes comunes o jabón.
2. Deje que actúe un par de minutos, y pase otro paño para eliminar cualquier resto de producto. Después sécalo con papel de cocina.
3. No utilice productos de limpieza abrasivos, ácidos o blanqueadores.



Dekton

1. Periodically, clean the laminates using a soft microfiber cloth and common detergents or soap.
2. Let it act for a minutes, then clean it with another cloth to remove any remaining product. And dry it with kitchen paper.
3. Do not use abrasive cleaning products, acids or bleach.